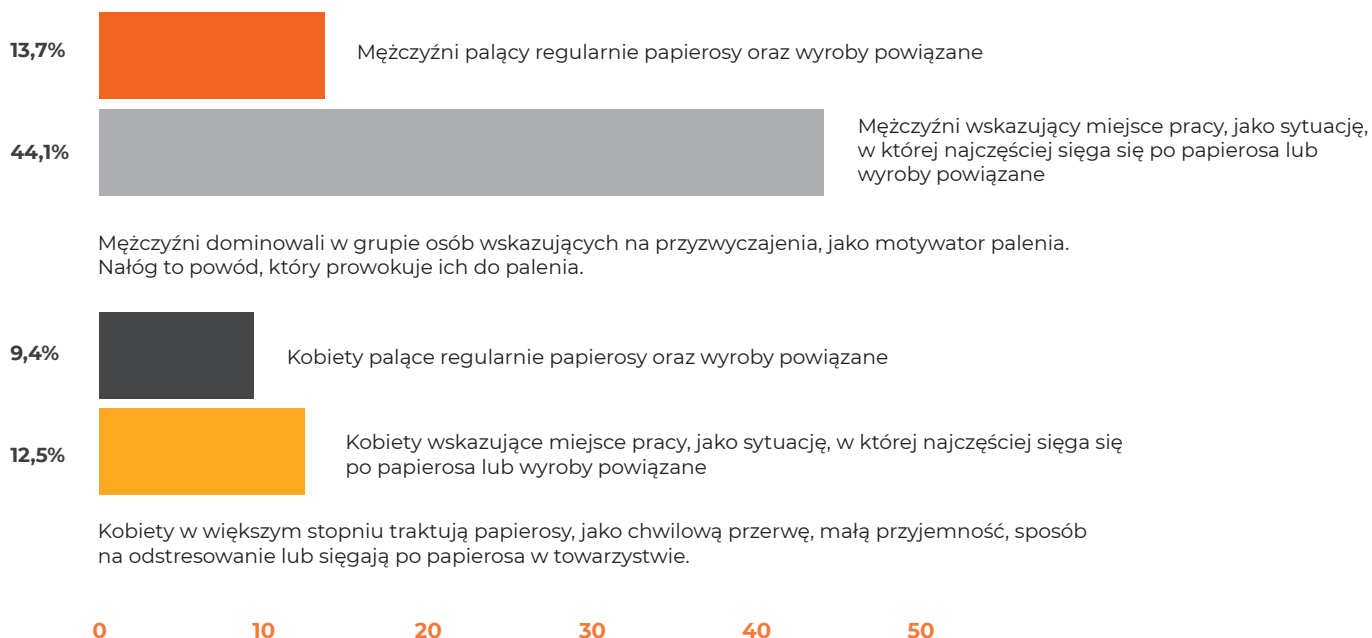




## DLACZEGO PALIMY W PRACY?

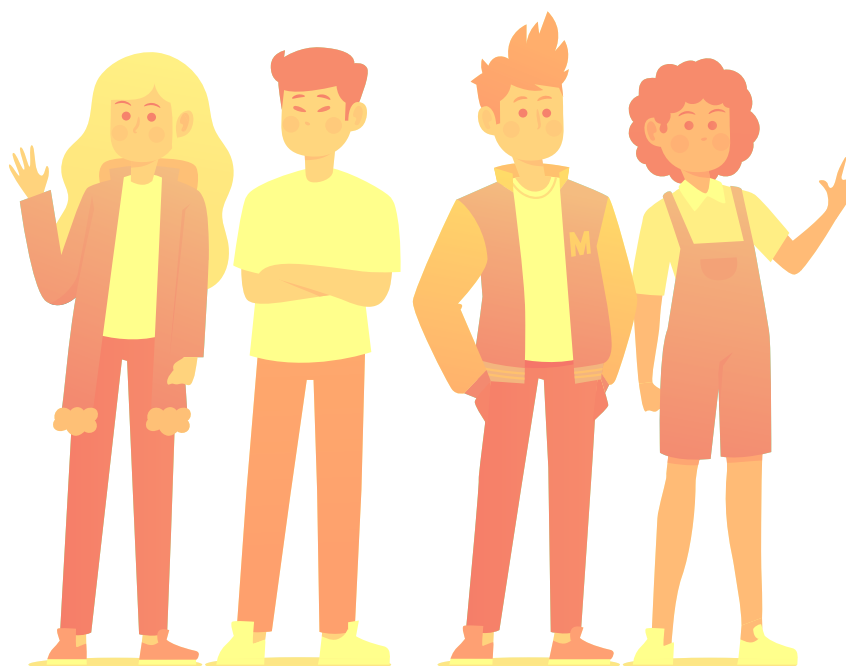
Palenie wyrobów tytoniowych i wyrobów powiązanych to dla niektórych sposób na radzenie sobie ze stresowymi sytuacjami w pracy czy po prostu okazja do porozmawiania ze znajomymi podczas przerwy i zebranie najnowszych „plotek” z życia firmy. Ten czas, który dosłownie spalamy można wykorzystać w pozytywny sposób.

### Wykres 1. Kto pali?

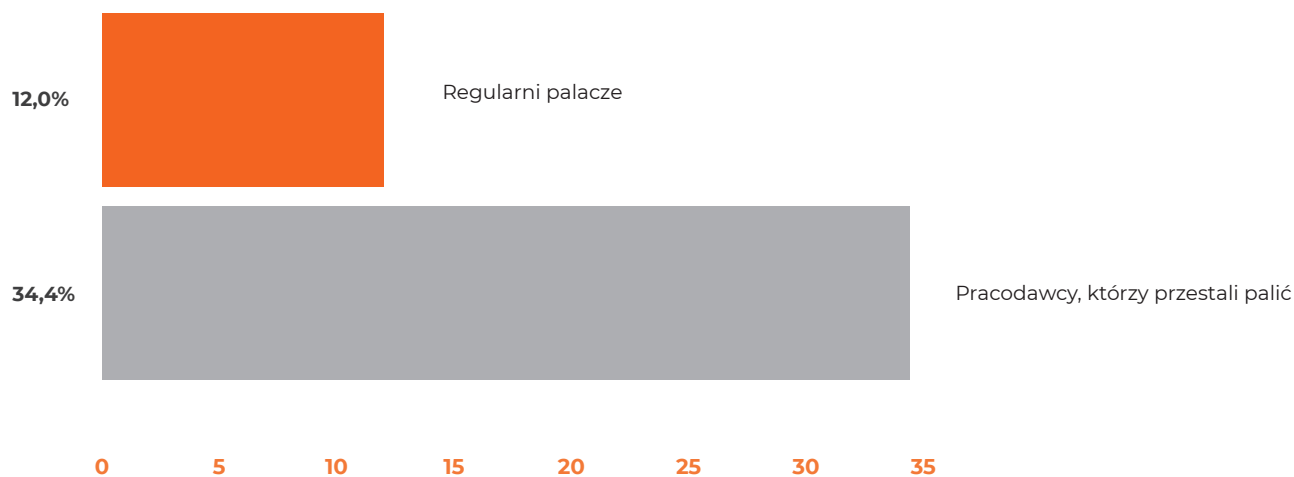


Mężczyźni dominowali w grupie osób wskazujących na przyzwyczajenia, jako motywator palenia. Nałóg to powód, który prowokuje ich do palenia.

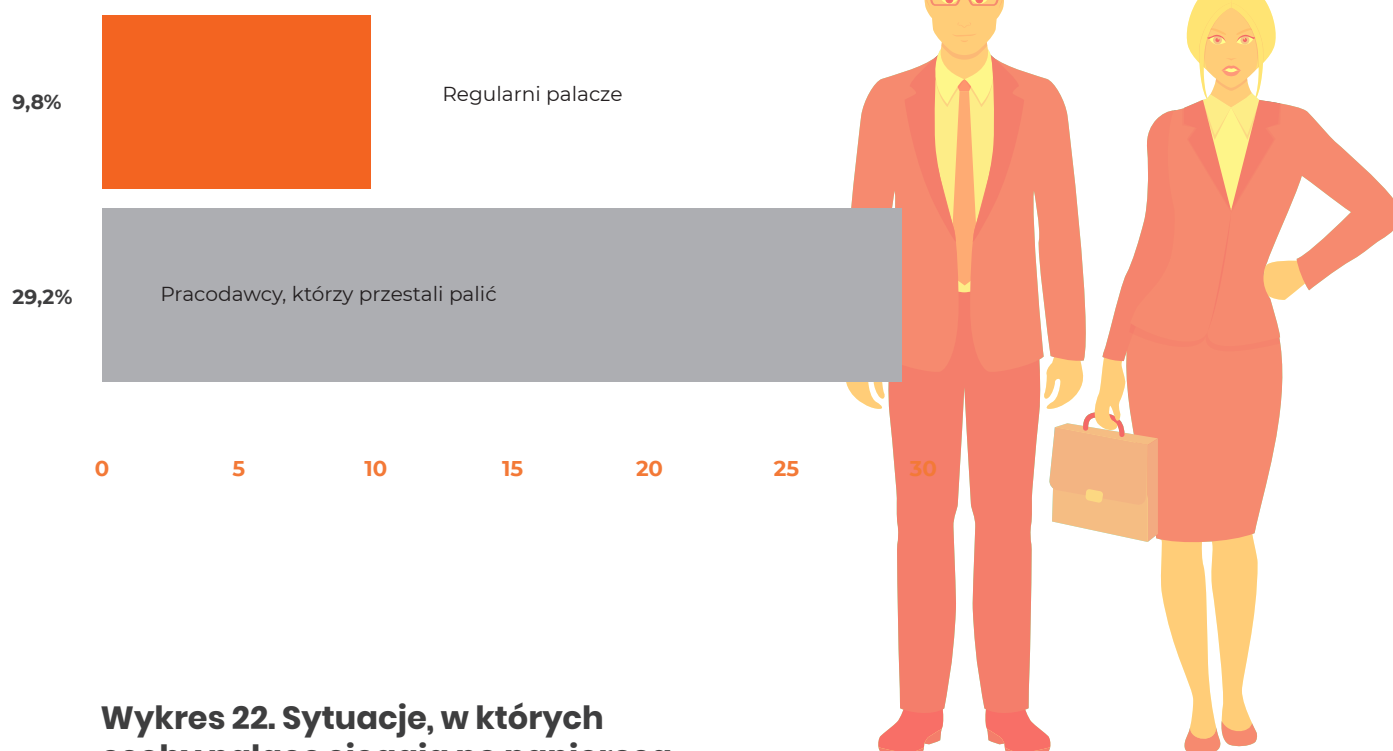
Kobiety w większym stopniu traktują papierosy, jako chwilową przerwę, małą przyjemność, sposób na odstresowanie lub sięgają po papierosa w towarzystwie.



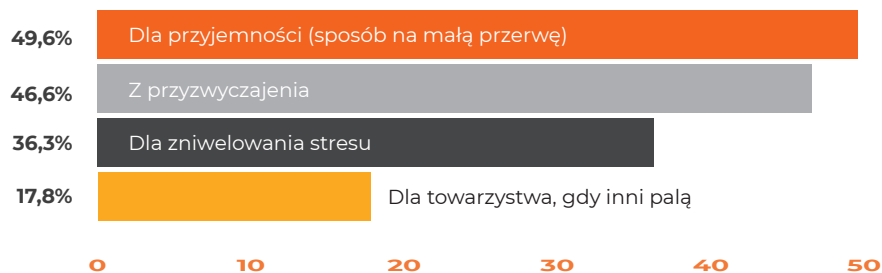
## Wykres 2. Pracodawcy



## Wykres 2. Pracownicy



## Wykres 22. Sytuacje, w których osoby palące sięgają po papierosa

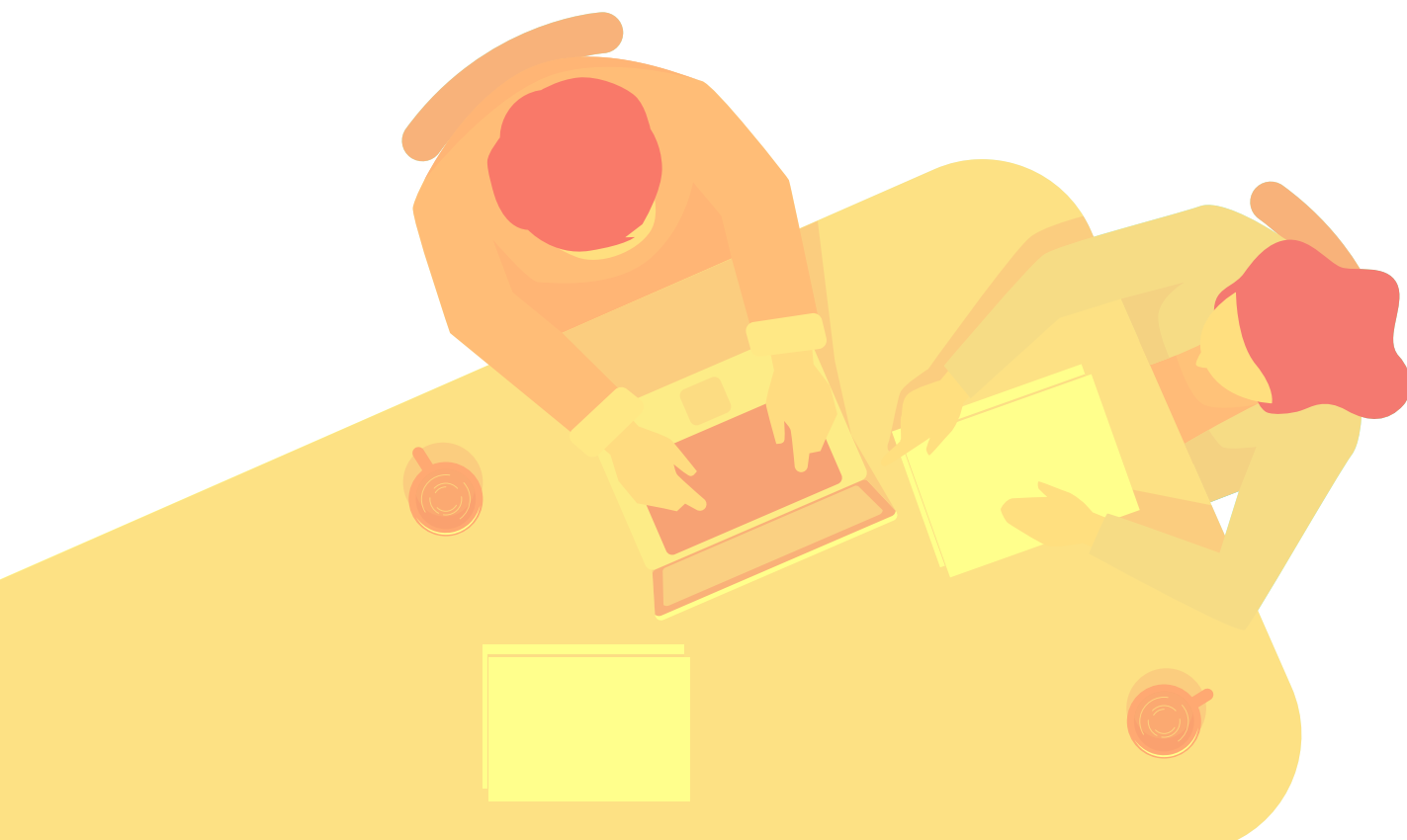


**Tabela 2. Powody sięgania po papierosy a sposób palenia**

DLACZEGO SIĘGA PAN/I PO PAPIERO-SY /WYROBY POWIĄZANE	TAK, PALĘ PAPIEROSY	TAK, PALĘ WYROBY POWIĄZANE	SIĘGAM PO PAPIEROSY TYLKO OKAZJONALNIE
Dla przyjemności (sposób na małą przerwę)	49,1%	25,0%	58,6%
Dla zniwelowania stresu	33,0%	33,3%	48,3%
Z przyzwyczajenia	44,3%	58,3%	27,6%
Dla towarzystwa, gdy inni palą	11,3%	25,0%	48,3%

**Tabela 3. Sytuacje, w których najczęściej osoby palące sięgają po papierosa**

W JAKICH SYTUACJACH SIĘGA PAN/I NAJCZĘŚCIEJ PO PAPIEROSA/WYROBY POWIĄZANE?	KOBIETY	MĘŻCZYŹNI
W pracy	12,5%	44,1%
W domu	36,1%	13,6%
Na spotkaniu towarzyskim	45,8%	27,1%



**Chcesz rzucić palenie wyrobów tytoniowych i powiązanych?  
Potrzebujesz pomocy?**

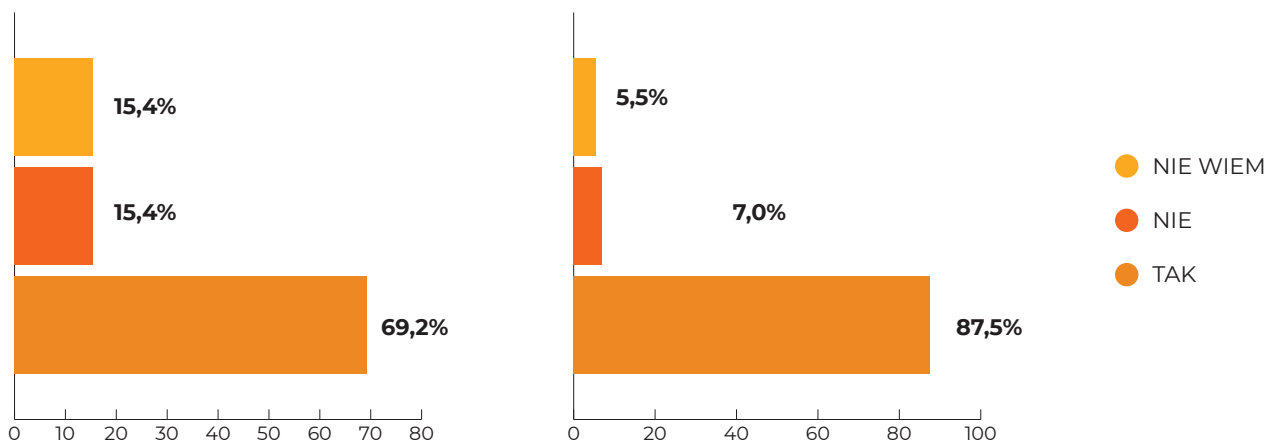
**Zadzwoń: 801 108 108**

**Telefoniczna Poradnia Pomocy Palącym**

**Dział przy Zakładzie Epidemiologii i Prewencji Pierwotnej Nowotworów  
w Narodowym Instytucie Onkologii im. Marii Skłodowskiej-Curie –  
Państwowym Instytucie Badawczym w Warszawie**



## Wykres 23. Ocena wpływu palenia papierosów i wyrobów powiązanych na występowanie poważnych chorób



Procent osób, które uważają, że palenie wyrobów powiązanych powoduje poważne choroby

Procent osób, które uważają, że palenie papierosów powoduje poważne choroby

## Wykres 25. Motywacja do rzucenia palenia

